

# Fiche pratique Conditionnement



## FÛTS

- ✔ déposés sur une palette
- ✔ étanches, en bon état, sans fissure, sans coulure



## BOUCHON FERMÉ

Matières liquides  
ou pâteuses



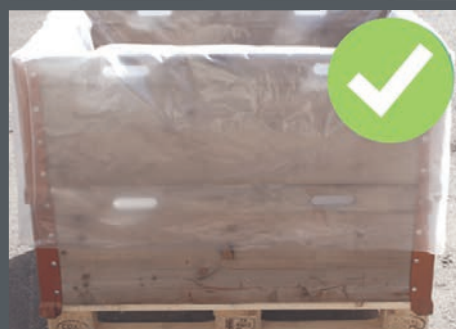
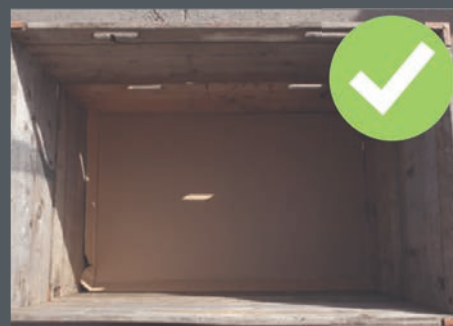
## COUVERCLE FERMÉ

Matières solides  
ou poussiéreuses\*

⚠ \*Sacs plastique remplis à 80%

## PALOXES, EUROBOX, PALETTES, GRV, BAIGNOIRES

- ✔ étanche, en bon état, sans fissure, sans coulure
- ⚠ protection adéquate pour éviter des fuites et/ou des coulures
- ⚠ robinets et bouchons fermés



# Fiche pratique

# Conditionnement



## PETITS CONTENANTS : Caissettes, seaux, jerricans

- ✔ étanche, en bon état, sans fissure, sans coulure
  - ✔ les liquides sont conditionnés en jerricans
  - ✔ les matières solides ou poussiéreuses sont conditionnées en seaux
- ⚠ les caissettes sont des SUREMBALLAGES



*Les suremballages sont utilisés pour le conditionnement de petits contenants lors de leur transport*  
*Exemples de suremballage: caissette, paloxe, eurobox, palette*



Notre catalogue de référence des contenants standards pour le conditionnement et le transport des matières dangereuses est disponible sur notre site internet

**Pour toute question:**

**cridec@cridec.ch**

**+41 21 866 03 04**

**www.cridec.ch**

